

# Verkehrserhebung

Ort: Zürich, Zollikerstrasse Haus-Nr 172  
Datum: 19.09.2022 - 03.10.2022

Auftragsnr.: 14.0237  
Bearbeiter: hoz

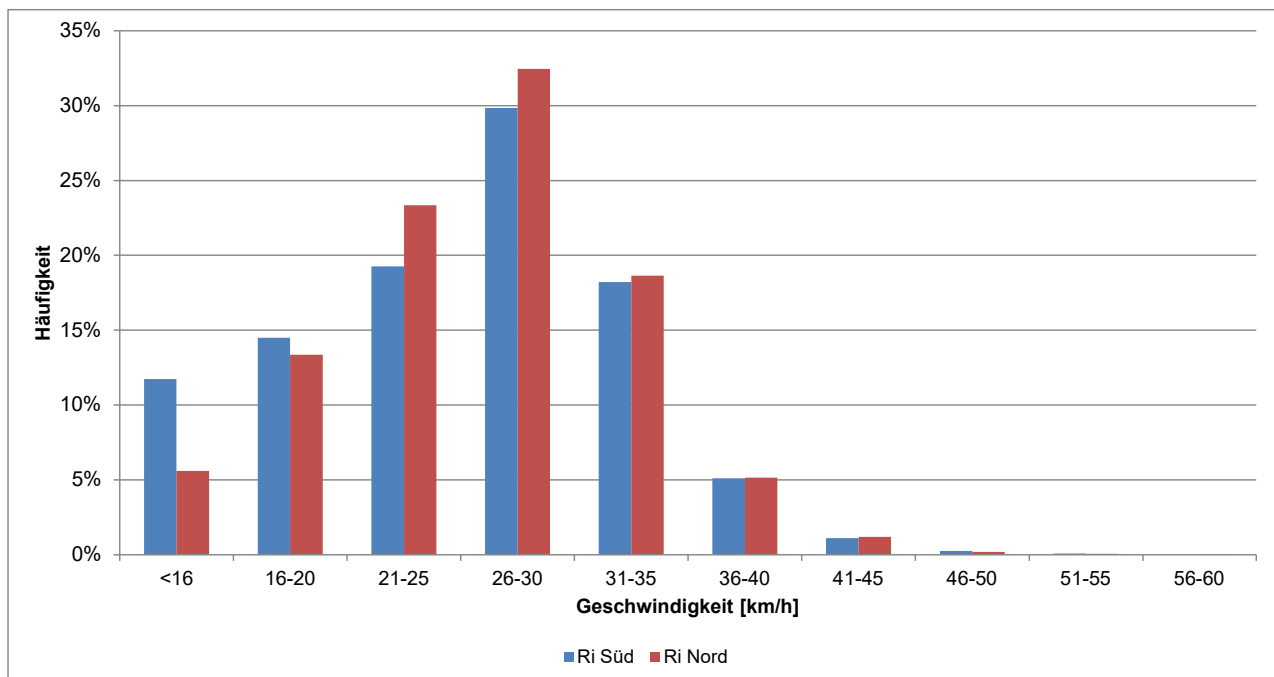


Messperiode 19.09.2022 - 03.10.2022

Korrigierte Jahreswerte

	Ri Süd	Ri Nord	Total		Ri Süd	Ri Nord	Total
DTV	776	718	1'494 Fz/d	DTV	776	718	1'494 Fz/d
DWV	889	837	1'726 Fz/d	DWV	889	837	1'726 Fz/d
SaSo	507	432	939 Fz/d	SaSo	507	432	939 Fz/d
MSP (7-8)	37	89	127 Fz/h	MSP (7-8)	37	89	127 Fz/h
ASP (17-18)	91	61	152 Fz/h	ASP (17-18)	91	61	152 Fz/h
Nt	719	690	1'409 Fz/d	Nt	719	690	1'409 Fz/d
Nn	57	28	85 Fz/d	Nn	57	28	85 Fz/d
Nt2	38	42	80 Fz/d	Nt2	38	42	80 Fz/d
Nn2	1	1	2 Fz/d	Nn2	1	1	2 Fz/d
	0	0			0	0	0
Nt	45	43	88 Fz/h	Nt	45	43	88 Fz/h
Nn	7	4	11 Fz/h	Nn	7	4	11 Fz/h
	0	0			0	0	0
Nt1	43	40	83 Fz/h	Nt1	43	40	83 Fz/h
Nn1	7	3	10 Fz/h	Nn1	7	3	10 Fz/h
	0	0			0	0	0
Nt2	2	3	5 Fz/h	Nt2	2	3	5 Fz/h
Nn2	0	0	0 Fz/h	Nn2	0	0	0 Fz/h
V_m	26	27	27 km/h	Korrekturfaktor*		1.00	
Vt_m	26	27	27 km/h				
Vn_m	27	27	27 km/h				
V_85	32	33	33 km/h				
Vt_85	32	33	33 km/h				
Vn_85	34	34	34 km/h				
Vt_max	54	73	73 km/h				
Vn_max	63	63	63 km/h				

\* Es wurde bis anhin kein Korrekturfaktor (monatliche Schwankungen) hinterlegt.



Ort: Zürich, Zollikerstrasse Haus-Nr 172  
 Datum: 19.09.2022 - 03.10.2022

